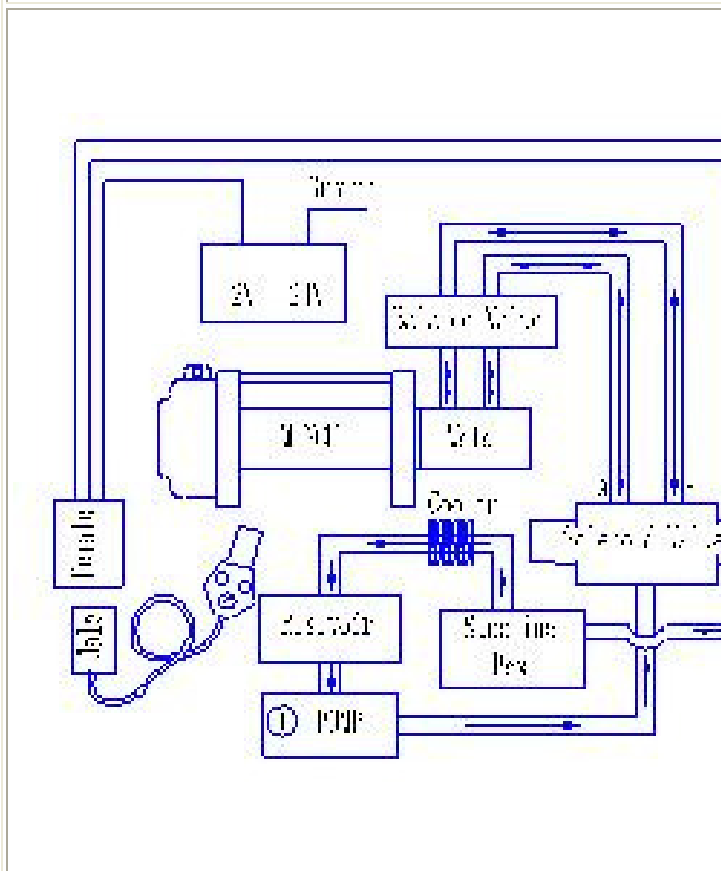


Här finns **tekniske informationer** om de **hydrauliska vinschar** från Laubjerg vinsch. Kolla också **LV produktbeskrivning** och länken **Rätt LV vinsch**. Har du frågor, kontakta gärna LV. Där finns omfattande monterings- och användarmanual tillsammans med produkten.

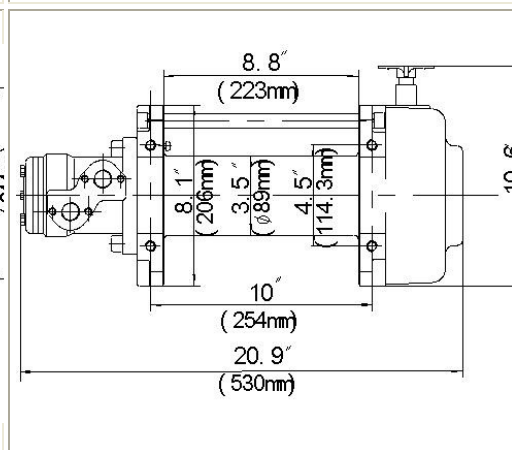
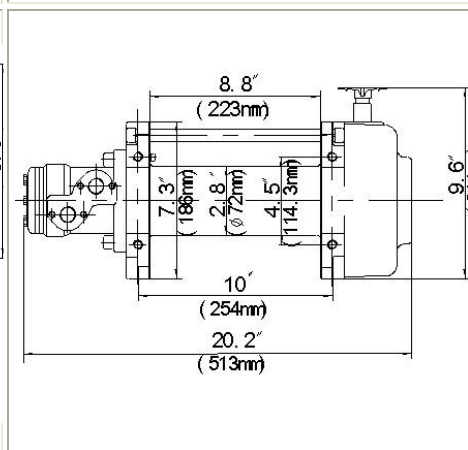
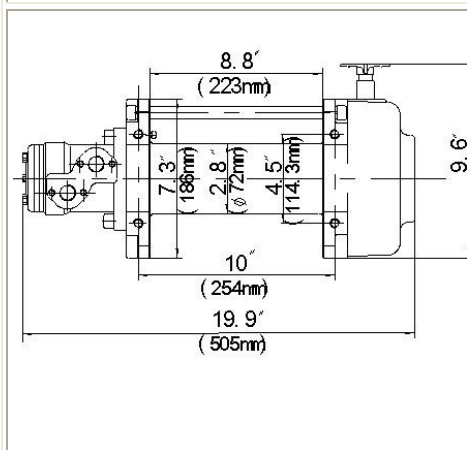
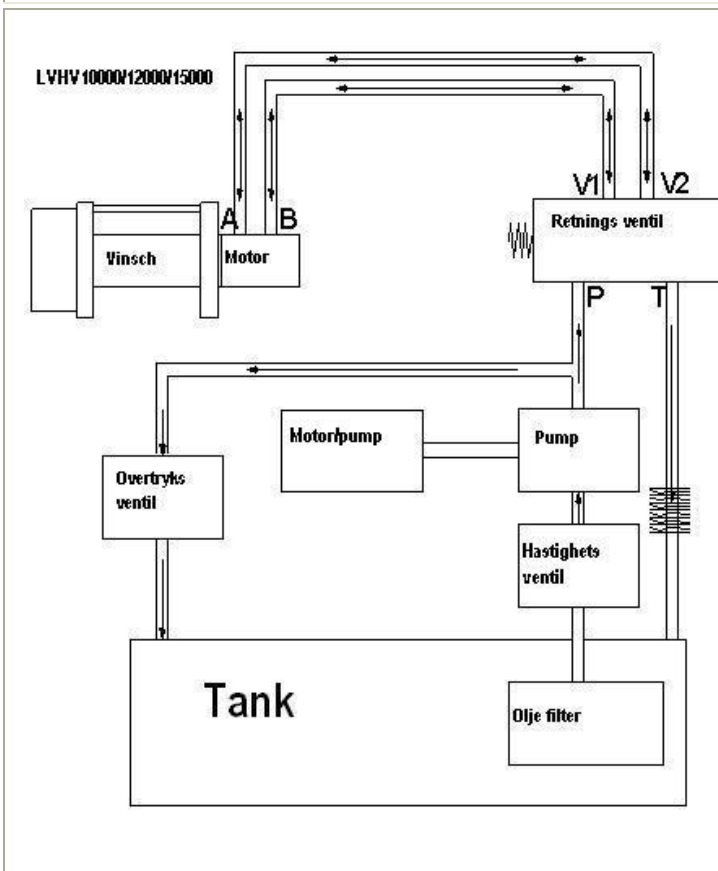
Installation om du använder fordonets existerande servostyrning

LVHV10000; LVHV12000; LVHV15000



Installation om du använder en kombinerat hydraulisk pump (industri)

LVHV10000; LVHV12000; LVHV15000



Dra-kraft (kg) LVHV10000	Oljeflow(l/min)	Tryk (MPa/Bar)	Växellåda	Vajer (ø/l)mm/m	Trumman/ (mm ø x l)	Mått/mm (lxbxh)	Montering /mm	Vikt/ kg
4536	20-50	14/140	33:01	10,2x 26,5	72 x 222	505x206x244	254 x 114,3	61,28
Vajerdrag/kg	Oljetryk (MPa/Bar)	Oljeflow (L/min)	Hastighet (m/min)		1.lag	2.lag	3.lag	4.lag
0	1,0/10	20	2,8	Vajerdrag/kg	4536	3635	3037	2629
2720	8,5/85	30	4,6	Vajer på trumman(m)	5,6	12,5	20,9	26,5
4536	13,0/130	50	7,6					
Dra-kraft/kg LVHV12000	Oljeflow(L/min)	Tryk (MPa/Bar)	Växellåda	Vajer(ø/l)	Trumman / mm: ø x L	Mått/mm LxBxH	Montering	Vikt / kg
5443	20-60	10/100	33:01	11 mm x 28m	72 x 222	513 x 244 x 224	254 x 114,3	66,28
Vajerdrag/ kg	Oljetryk (MPa/Bar)	Oljeflow (L/min)	Hastighet (m/min)		1.lag	2.lag	3.lag	4.lag
0	1,0/10	20	1,9	Drag/ vajer/kg	5443	4441	3762	3263
3626	7,8/78	30	2,88	Vajer på trumman (m)	5,6	12,5	20,0	26,5
4532	9,0/90	50	4,8					
5443	13/130	60	6,0					
Dra-kraft(kg) LVHV15000	Oljeflow (L/min)	Tryk (MPa/Bar)	Växellåda	Vajer (ø/l)	Trumman /mm øxl	Mått/LxBxH /mm	Monterings mått/mm	Vikt (kg)
6804	20-60	14/140	37:01	12mm x 26,5m	89 x 222	530 x 225 x 270	254 x 114,3	68,88
Vajerdrag (kg)	Oljetryk (MPa/Bar)	Oljeflow (L/min)	Hastighet (m/min)		1.lag	2.lag.	3.lag	4.lag
0	1,0/10	20	2,2	Drag i vajer (kg)	6804	5439	4533	3952
3626	6,0/60	30	3,4	Vajer på trumman (m)	5,7	12,5	20	26,5
5448	9,5/95	50	5,6					
6804	13/130	60	6,8					

Hydraulvinschar med 2 hastigheter

LVHVDS10000

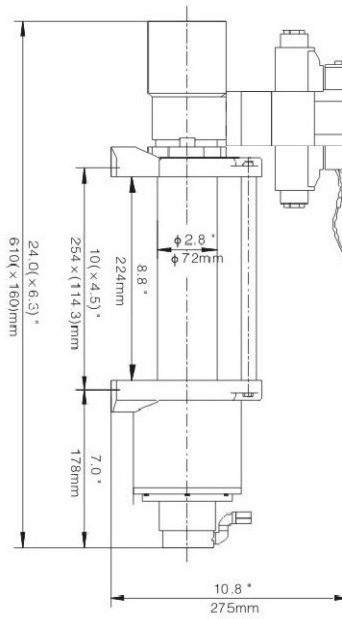


LVHVDS120000



LVHVDS 10000

	Dra- kraft/kg	Oljeflow (L/min)	Tryk (MPa/B ar)	Växellåda	Vajer(ö// mm)	Trum (ö//m m)	Mått (mm)	Monterin gs mått (mm)	Vikt(k g)
	4536	5-45	10	höj 6:1 läg 28:1	9,2x2600	63 x 226	610x180x 275	254x11 4,3	44,9
	Vajerdr ag (kg låg/høj	Oljetryk (MPa bar)	Oljeflo w (L/min)	Hastigh et (m/min) Låg/høj		1.lag	2.lag	3.lag	4.lag
	0/ 0	2	5	0,6/3,2	Drag i vajer (kg)	4536	3615	3005	2571
	1814/3 16	3,8	10	1,1/6,6	På trumman (m)	5,3	12	19,8	26
	2722/4 73	7,2	20	2,3/13, 5					
	3629/6 31	10	35	4,0/23, 3					
4536/7 89	11,9	45	5,3/30, 7						

LVHVDS 12000


Dra- kraft/kg	Oljeflow(L/ min)	Tryk (MPa/b ar)	Växellåda	Vajer (ø/l/mm)	Trum (øxl/ m)	Mått (mm)	Monteri ngs mått (mm)	Vikt/ kg
5443	5-45	11	höj 6:1 låg 28:1	10,2x2 600	63 x 226 mm	610x180x 275	254x11 4,3	45,9
Vajerdrag (kg) låg/høj	Oljetryk (MPa bar)	Oljeflo w (L/min)	Hastighet (m/ min) Låg/høj		1.lag	2.lag	3.lag	4.lag
0/0	2	5	0,6/3,3	Drag i vajer (kg)	5443	4338	3605	3085
1361/237	3,3	10	1,1/6,7	På trumma n (m)	5,3	12	19,8	26
2722/473	7,2	20	2,3/13,7					
4082/71 0	9,2	35	4,0/23,6					
5443/94 7	11	45	5,3/31,2					